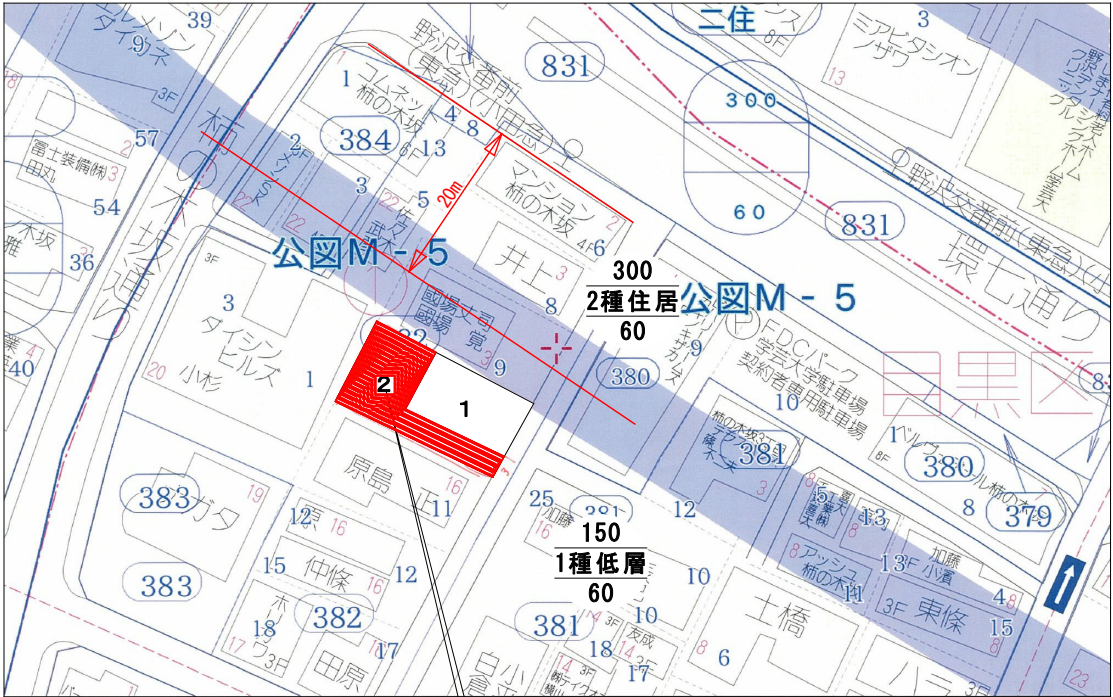


申請地

案内図



申請地：東京都目黒区柿の木坂三丁目382番10の一部
申請地：東京都目黒区柿の木坂三丁目1-(以下未定)

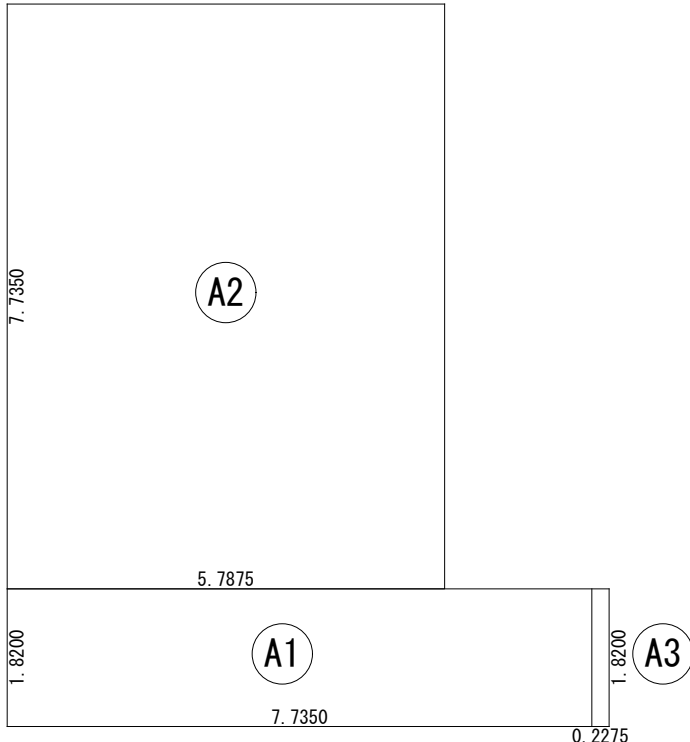
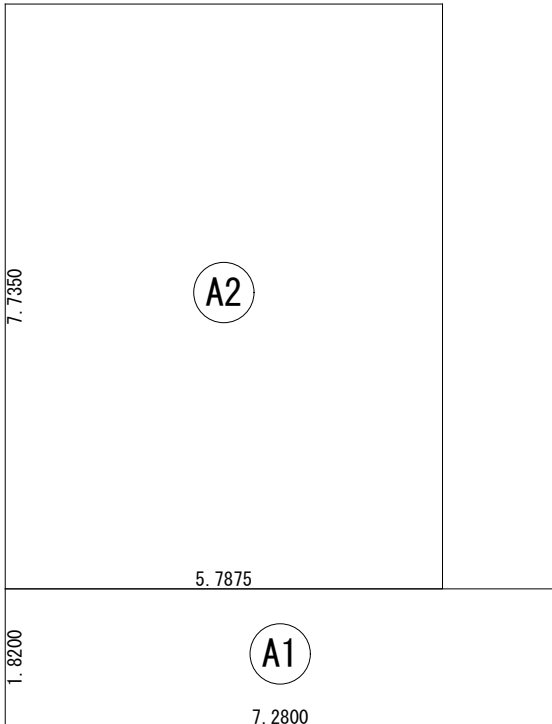
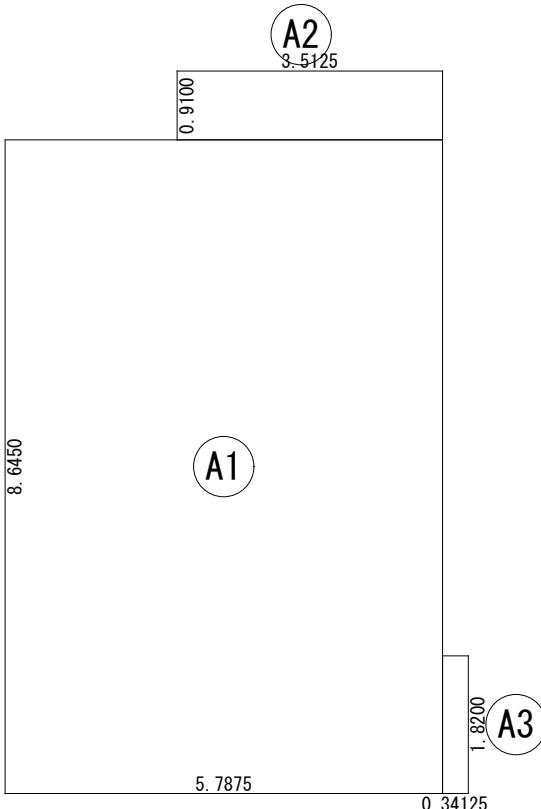
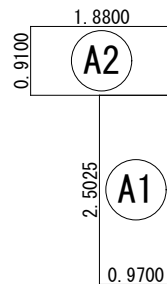
付近見取図



リストホームズ株式会社一級建築士事務所
1級建築士登録 第331087号
荒田 康泰

設計承認	施工承認	図面変更履歴	縮尺	工事名	図面No
				目黒区柿の木坂2号棟 新築工事	
			作図日	図面名	
			2025/ 6/ 2	案内図・付近見取図	意-0

識別番号 48742 1

建 築 面 積 求 積 図				1 階 床 面 積 求 積 図				2 階 床 面 積 求 積 図																																																																																																											
																																																																																																																			
<table><tr><th colspan="4">建 築 面 積 表</th></tr><tr><th></th><th>形 状</th><th>計 算 式</th><th>面 積</th></tr><tr><td>A1</td><td>矩形</td><td>7.7350×1.8200</td><td>14.077700</td></tr><tr><td>A2</td><td>矩形</td><td>5.7875×7.7350</td><td>44.766312</td></tr><tr><td>A3</td><td>矩形</td><td>0.2275×1.8200</td><td>0.414050</td></tr><tr><td colspan="2">計 (㎡)</td><td colspan="2">計 (坪)</td></tr><tr><td colspan="2">合計</td><td>59.25</td><td>17.92</td></tr></table>				建 築 面 積 表					形 状	計 算 式	面 積	A1	矩形	7.7350×1.8200	14.077700	A2	矩形	5.7875×7.7350	44.766312	A3	矩形	0.2275×1.8200	0.414050	計 (㎡)		計 (坪)		合計		59.25	17.92	<table><tr><th colspan="4">床 面 積 表<1階></th></tr><tr><th></th><th>形 状</th><th>計 算 式</th><th>面 積</th></tr><tr><td>A1</td><td>矩形</td><td>7.2800×1.8200</td><td>13.249600</td></tr><tr><td>A2</td><td>矩形</td><td>5.7875×7.7350</td><td>44.766312</td></tr><tr><td colspan="2">計 (㎡)</td><td colspan="2">計 (坪)</td></tr><tr><td colspan="2">合計</td><td>58.01</td><td>17.54</td></tr></table> <table><tr><th colspan="4">床 面 積 表<2階></th></tr><tr><th></th><th>形 状</th><th>計 算 式</th><th>面 積</th></tr><tr><td>A1</td><td>矩形</td><td>5.7875×8.6450</td><td>50.032937</td></tr><tr><td>A2</td><td>矩形</td><td>3.5125×0.9100</td><td>3.196375</td></tr><tr><td>A3</td><td>矩形</td><td>0.34125×1.8200</td><td>0.621075</td></tr><tr><td colspan="2">計 (㎡)</td><td colspan="2">計 (坪)</td></tr><tr><td colspan="2">合計</td><td>53.85</td><td>16.28</td></tr></table>				床 面 積 表<1階>					形 状	計 算 式	面 積	A1	矩形	7.2800×1.8200	13.249600	A2	矩形	5.7875×7.7350	44.766312	計 (㎡)		計 (坪)		合計		58.01	17.54	床 面 積 表<2階>					形 状	計 算 式	面 積	A1	矩形	5.7875×8.6450	50.032937	A2	矩形	3.5125×0.9100	3.196375	A3	矩形	0.34125×1.8200	0.621075	計 (㎡)		計 (坪)		合計		53.85	16.28	<p>PH階床面積求積図</p> <div><table><tr><th colspan="4">床 面 積 表<3階></th></tr><tr><th></th><th>形 状</th><th>計 算 式</th><th>面 積</th></tr><tr><td>A1</td><td>矩形</td><td>0.9700×2.5025</td><td>2.427425</td></tr><tr><td>A2</td><td>矩形</td><td>1.8800×0.9100</td><td>1.710800</td></tr><tr><td colspan="2">計 (㎡)</td><td colspan="2">計 (坪)</td></tr><tr><td colspan="2">合計</td><td>4.13</td><td>1.25</td></tr></table><p>59.25/8 = 7.406 >4.13 ∴高さ、階数に含まれない</p></div>				床 面 積 表<3階>					形 状	計 算 式	面 積	A1	矩形	0.9700×2.5025	2.427425	A2	矩形	1.8800×0.9100	1.710800	計 (㎡)		計 (坪)		合計		4.13	1.25
建 築 面 積 表																																																																																																																			
	形 状	計 算 式	面 積																																																																																																																
A1	矩形	7.7350×1.8200	14.077700																																																																																																																
A2	矩形	5.7875×7.7350	44.766312																																																																																																																
A3	矩形	0.2275×1.8200	0.414050																																																																																																																
計 (㎡)		計 (坪)																																																																																																																	
合計		59.25	17.92																																																																																																																
床 面 積 表<1階>																																																																																																																			
	形 状	計 算 式	面 積																																																																																																																
A1	矩形	7.2800×1.8200	13.249600																																																																																																																
A2	矩形	5.7875×7.7350	44.766312																																																																																																																
計 (㎡)		計 (坪)																																																																																																																	
合計		58.01	17.54																																																																																																																
床 面 積 表<2階>																																																																																																																			
	形 状	計 算 式	面 積																																																																																																																
A1	矩形	5.7875×8.6450	50.032937																																																																																																																
A2	矩形	3.5125×0.9100	3.196375																																																																																																																
A3	矩形	0.34125×1.8200	0.621075																																																																																																																
計 (㎡)		計 (坪)																																																																																																																	
合計		53.85	16.28																																																																																																																
床 面 積 表<3階>																																																																																																																			
	形 状	計 算 式	面 積																																																																																																																
A1	矩形	0.9700×2.5025	2.427425																																																																																																																
A2	矩形	1.8800×0.9100	1.710800																																																																																																																
計 (㎡)		計 (坪)																																																																																																																	
合計		4.13	1.25																																																																																																																
基準法床面積				容積対象床面積				<div><div>・敷地面積115.50㎡</div><div>・容積率150%>100.43%</div><div>・建ぺイ率60%>51.30%</div><div>・第1種低層住居専用地域</div><div>・準防火地域</div><div>・第一種高度地区</div><div>・目黒区環七沿道地区沿道地区(最低敷地面積100㎡)</div></div>																																																																																																											
建 築 面 積	A1～A3	59.25 m ²	17.92 坪																																																																																																																
1 階床面積	A1～A2	58.01 m ²	17.54 坪	1 階床面積		58.01 m ²																																																																																																													
2 階床面積	A1～A3	53.85 m ²	16.28 坪	2 階床面積		53.85 m ²																																																																																																													
PH階床面積	A1	4.13 m ²	1.25 坪	PH階床面積		4.13 m ²																																																																																																													
延 床 面 積		115.99 m ²	35.07 坪	延 床 面 積		115.99 m ²																																																																																																													



リストホームズ株式会社一級建築士事務所
1級建築士登録 第331087号
荒田 康泰

設 計 承 認

施 工 承 認

図 面 変 更 履 歴

・ 2025/04/30
・ 2025/05/22

縮 尺

1/100

作 図 日

2025/ 6/24

工 事 名

目黒区柿の木坂 2 号棟 新築工事

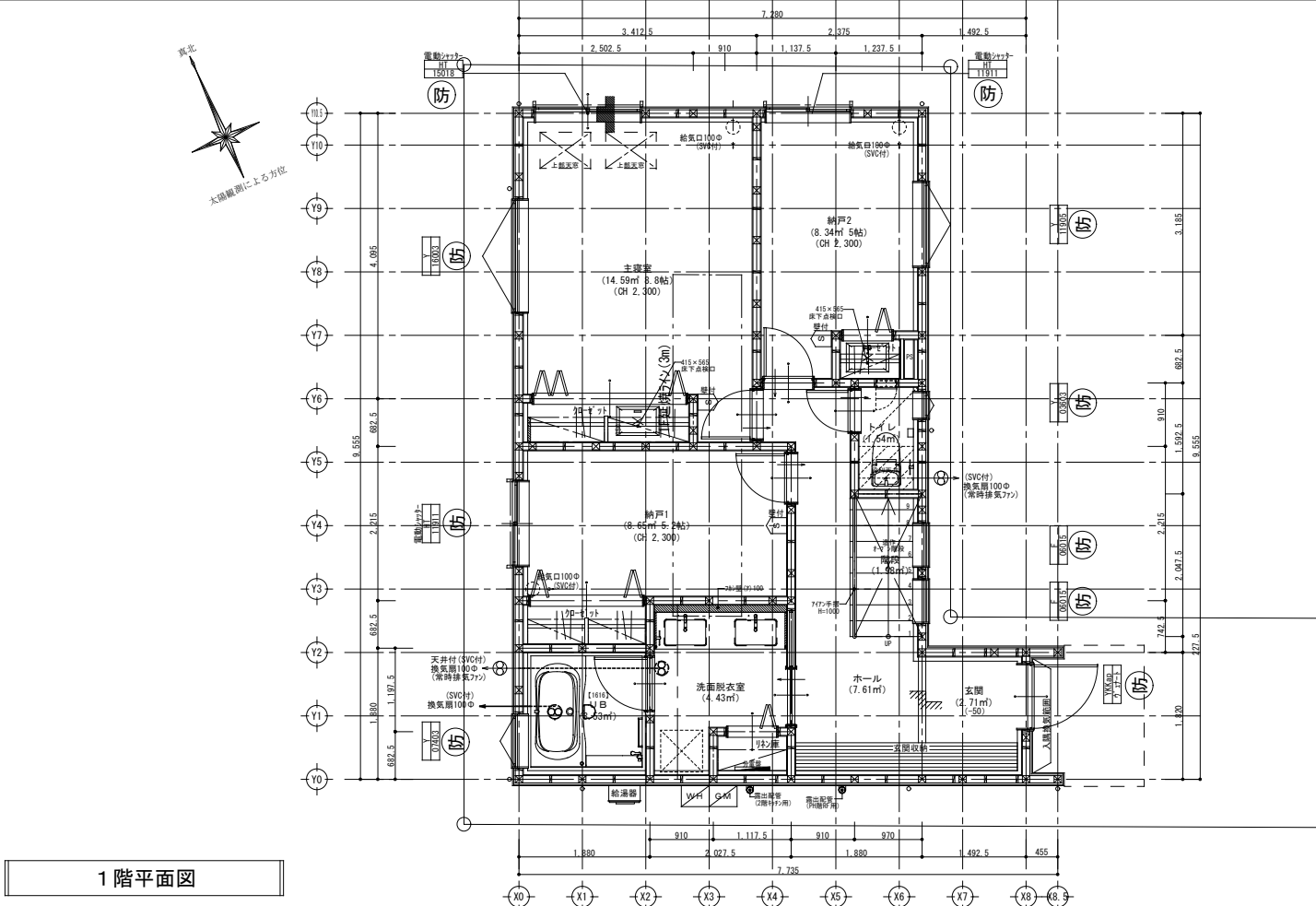
図 面 名

求積図

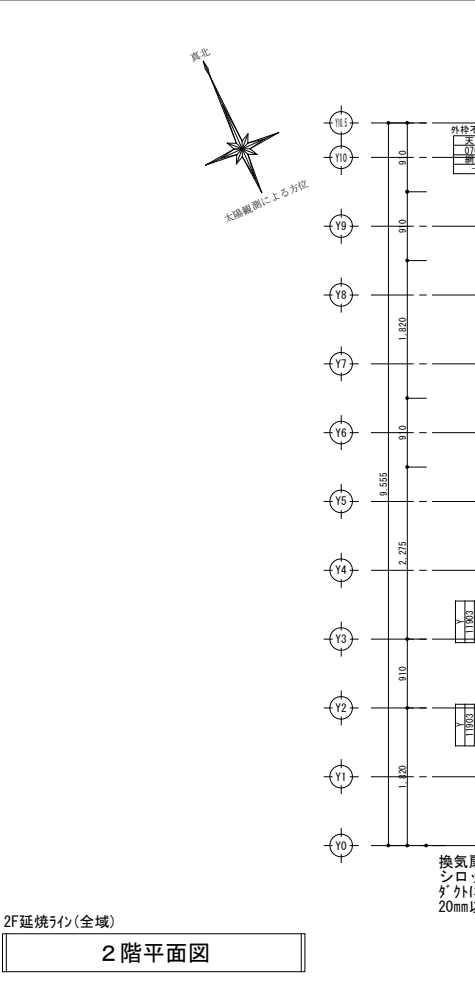
識別番号 48742 3

図 面 No

意 - 2



1階平面図



2階平面図

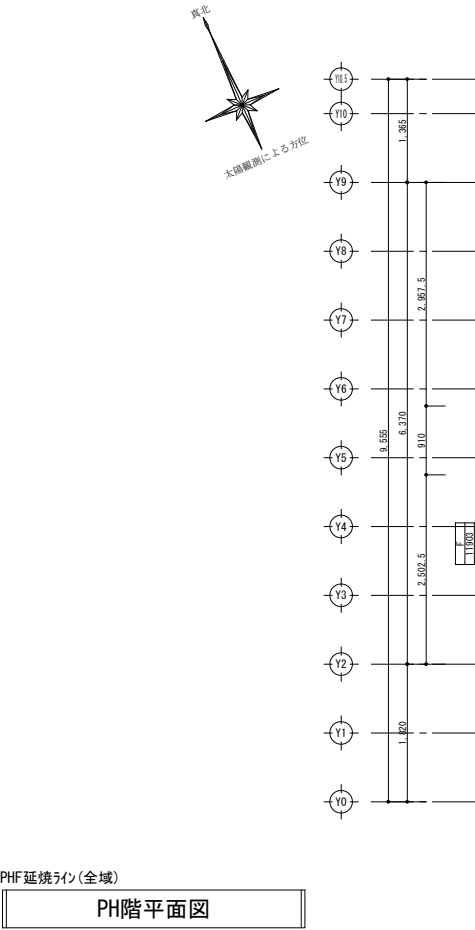
特記

※火気使用室の仕上げは準不燃材料とする(天井・壁)
天井:強化石膏ボード(7)12.5+ビニルクロス貼
壁:石膏ボード(7)12.5+ビニルクロス貼
※コンロ廻りは消防長の指定する有効な不燃材とする
※フードの材質は銅製、ダクトはスパイラルダクトとする
※コンロ上方、離隔距離800mm以上離す(不燃材)
※100φ開口部は全てフード付(防火覆い)とする
※法28条第3項による検討(V=30KQ)
使用コンロ 全点火時:9.20(kw/h)
使用フード 50Hz:540(m3/h)
30×0.93×9.20=256.68<540 .:OK
※階段蹴上22cm以下・踏面15cm以上・有効幅75cm以上
※階段には手摺設置(出寸法は100mm以下)
※内部建具(片開き)は全てアンダーカット(1cm)とする
※バルコニー仕上FRP防水(認定番号DR-1552)

凡例

※火災警報器
☐ 煙式センサー
☐ 熱式センサー
☐ 防火設備(EB認定品を使用)
※延焼の恐れのある部分は法2条9の2の口によるとする

省令準耐火仕様
断熱等性能等級4仕様
一次エネルギー消費量等級4仕様
準防火地域



PH階平面図



リストホームズ株式会社一級建築士事務所
1級建築士登録 第331087号
荒田 康泰

設計承認 施工承認 図面変更履歴

・2025/04/30
・2025/05/22

縮尺

1/100

作図日

2025/ 6/29

工事名

目黒区柿の木坂2号棟 新築工事

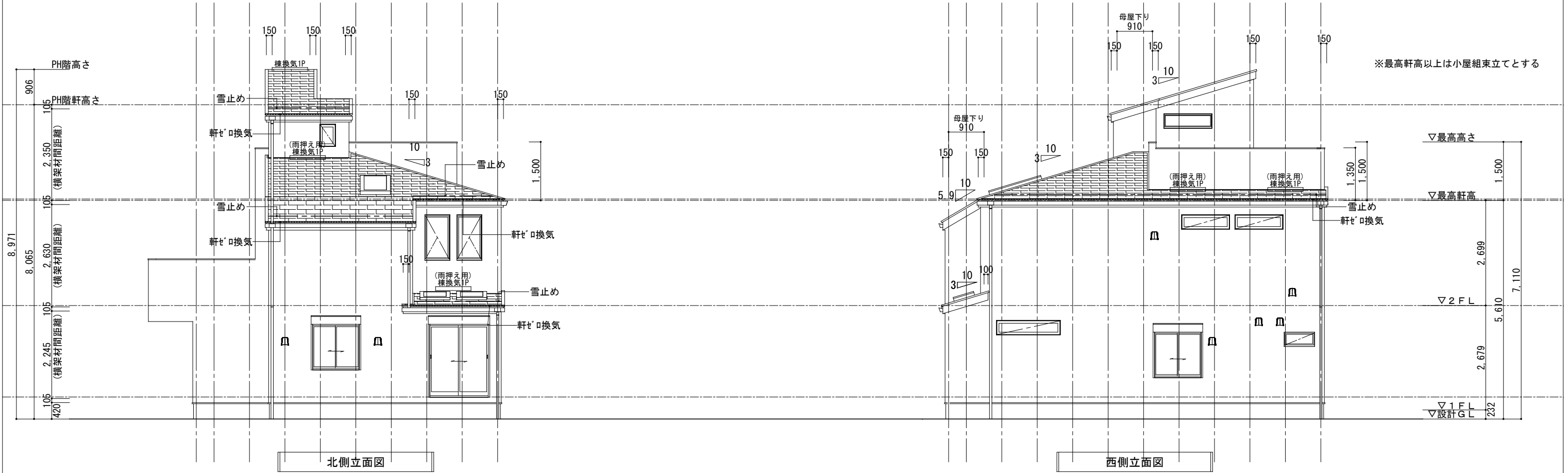
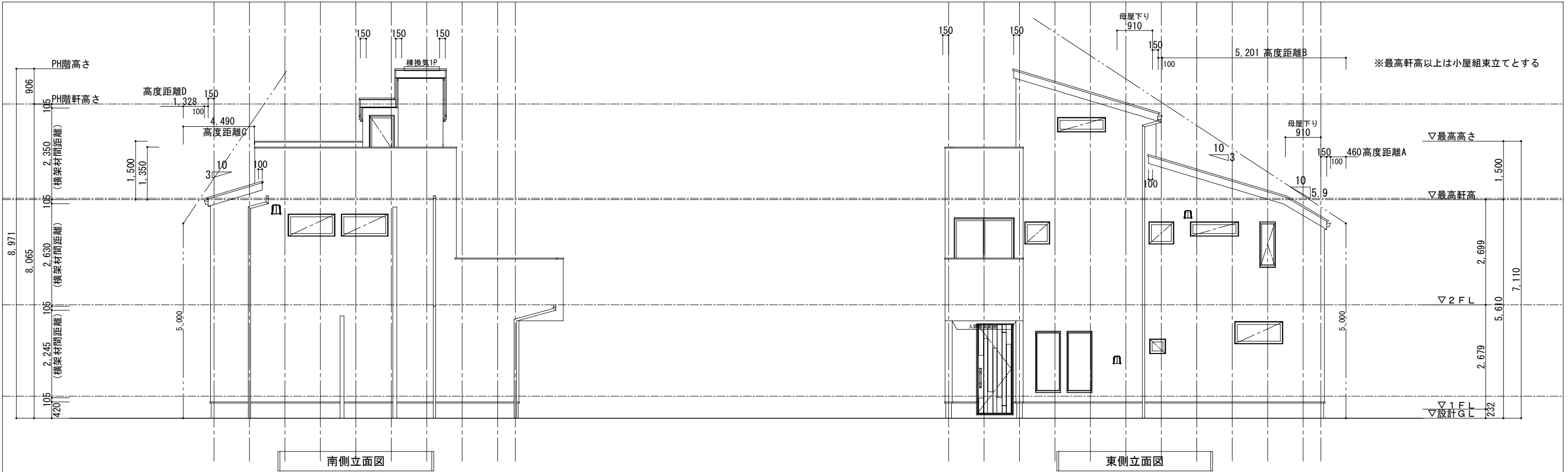
図面名


平面図

識別番号 487425

図面No

意-3



<div>List Homes</div>	リストホームズ株式会社一級建築士事務所 1級建築士登録 第331087号 荒田 康泰	設 計 承 認	施 工 承 認	図 面 変 更 履 歴	縮 尺	工 事 名		図 面 No
				・ 2025/04/30	1/100	目黒区柿の木坂 2 号棟 新築工事		
				・ 2025/05/22	作 図 日	図 面 名		
					2025/ 6/29	立面図 識別番号 48742 5		意 - 4